

**KLEINER BEITRAG**

**GROSSE WIRKUNG**

Pflegebedürftige Menschen brauchen nicht nur die fachliche Unterstützung von Pflegenden, sondern auch die Fürsorge und Geborgenheit der Gemeinschaft, ihrer Familien und Freunde. Unser Umgang mit den Schwächeren in unserer Gesellschaft spiegelt den Wert und die Menschlichkeit unserer Gemeinschaft wieder. Gerade in schwierigen Lebensphasen ist es wichtig, dass nicht nur medizinische, sondern auch soziale und emotionale Unterstützung verfügbar ist.

Die Fördergemeinschaft Pflege e.V. unterstützt die Arbeit der Sozialstation Gerlingen und macht wichtige Projekte für unsere Gemeinschaft möglich.

**Mehr Infos unter:**

**[www.foergemeinschaft-pflege.de](http://www.foergemeinschaft-pflege.de)**

**oder Tel. 07156/17740-0**

**Fördergemeinschaft Pflege e.V.**

Gutenbergstraße 25  
70839 Gerlingen  
Telefon 07156/17740-0  
Telefax 07156/17740-77

**Unsere Bürozeiten**

Montag bis Freitag von 8.00 Uhr bis 16.00 Uhr  
und nach Vereinbarung

[www.sozialstation-gerlingen.de](http://www.sozialstation-gerlingen.de)  
[foergemeinschaft@sozialstation-gerlingen.de](mailto:foergemeinschaft@sozialstation-gerlingen.de)

Kreissparkasse Ludwigsburg  
IBAN: DE52 6045 0050 0030 0474 80

**Vorsitzender**

Georg Brenner, Bürgermeister a.D.

**Vorstandsmitglieder**

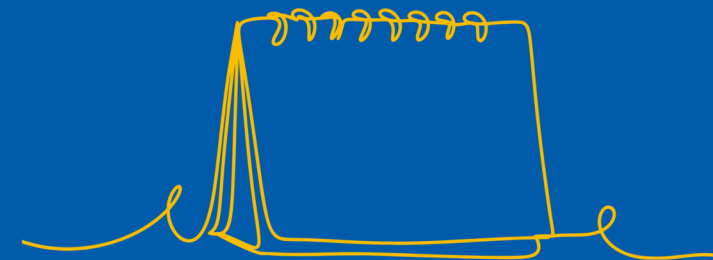
Irmgard Schopf  
Monja Sales Prado  
Diana Fänger

**Vertreter der Stadt Gerlingen**

Dirk Oestringer, Bürgermeister



**20  
25**  
**VERANSTALTUNGEN**  
DER FÖRDERGEMEINSCHAFT PFLEGE GERLINGEN



**Ein Jahr voller  
Ereignisse!**



## Mitgliederversammlung

Auch dieses Jahr freuen wir uns wieder, unsere Mitglieder zur Jahreshauptversammlung der Fördergemeinschaft Pflege e.V. begrüßen zu dürfen.

Freuen Sie sich auf aktuelle Informationen zu den Aktivitäten unseres Vereins und auf einen Vortrag von Peter Ditzel, Apotheker über die elektronische Patientenakte.

- **01. Juli um 15:00 Uhr, Stadthalle Gerlingen**

Selbstverständlich ist neben dem leiblichen Wohl auch für jede Menge Unterhaltung gesorgt.

## Monatlicher Mittagstisch

Unser Mittagstisch findet immer am ersten Freitag im Monat, um 12:00 Uhr im Ristorante-Pizzeria il Cocco, Hauptstraße 28 in Gerlingen statt.

- 7. Februar
- 7. März
- 11. April
- 2. Mai
- 7. Juni
- 4. Juli
- 8. August
- 5. September
- 3. Oktober
- 7. November
- 5. Dezember

## Wochenmarkt

Mit einem Infostand auf dem Marktplatz vor dem Rathaus in Gerlingen wollen wir für unsere Fördergemeinschaft und die Sozialstation werben. Schauen Sie doch gerne vorbei und sagen Sie es weiter an Freunde und Bekannte, die uns als Interessierte oder gar neue Mitglieder gerne willkommen sind.

- **28. Juni**

## Trauer und Begleitung

Eingeladen sind alle, die einen schweren Verlust erlitten haben und in der Begegnung mit anderen kleine Lichtblicke suchen.

Unser Trauercafé bietet einen geschützten Raum, in dem Trauer Platz haben darf und Sie genauso sein können, wie Sie sich fühlen. Hier finden Sie Austausch mit anderen Betroffenen oder den Mitarbeitenden der Sozialstation – Gemeinsamkeit statt Einsamkeit.

## Trauercafé

Das Trauercafé findet dienstags von 17:00 -18:30 Uhr in der Tagesstätte Träuble in Gerlingen statt. Unsere Treffen sind in einer festen Gruppe, vor Gruppenstart wird mit allen Interessierten ein „Kennenlerngespräch“ stattfinden.

## Trauerkurs

Ab März findet ein neuer Trauerkurs im Träuble statt. Unter der Leitung von Frau Fladt - erfahrene Trauerrednerin, Trauerbegleiterin, Krankenschwester und Palliativfachkraft - bieten wir an vier Samstagen jeweils von 15:00 bis 16:30 Uhr fachliche Impulse und praktische Ansätze, um ihre Trauer zu verarbeiten.

- 1. Termin: 8. März
- 2. Termin: 12. April
- 3. Termin: 10. Mai
- 4. Termin: 26. Juni

**Kursgebühr: 10€**

**Anmeldung unter: 07156/17740-0**



**Für Menschen mit Mobilitätseinschränkungen steht unser Fahrdienst zu den Veranstaltungen zur Verfügung.**

