

KLEINER BEITRAG

GROSSE WIRKUNG

Pflegebedürftige Menschen brauchen nicht nur die fachliche Unterstützung von Pflegenden, sondern auch die Fürsorge und Geborgenheit der Gemeinschaft, ihrer Familien und Freunde. Unser Umgang mit den Schwächeren in unserer Gesellschaft spiegelt den Wert und die Menschlichkeit unserer Gemeinschaft wieder. Gerade in schwierigen Lebensphasen ist es wichtig, dass nicht nur medizinische, sondern auch soziale und emotionale Unterstützung verfügbar ist.

Die Fördergemeinschaft Pflege e.V. unterstützt die Arbeit der Sozialstation Gerlingen und macht wichtige Projekte für unsere Gemeinschaft möglich.

Mehr Infos unter:

www.foerdergemeinschaft-pflege.de

oder Tel. 07156/17740-0

Fördergemeinschaft Pflege e.V.

Gutenbergstraße 25

70839 Gerlingen

Telefon 07156/17740-0

Telefax 07156/17740-77

Unsere Bürozeiten

Montag bis Freitag von 8.00 Uhr bis 16.00 Uhr

und nach Vereinbarung

www.sozialstation-gerlingen.de

foerdergemeinschaft@sozialstation-gerlingen.de

Kreissparkasse Ludwigsburg

IBAN: DE52 6045 0050 0030 0474 80

Vorsitzender

Georg Brenner, Bürgermeister a.D.

Vorstandsmitglieder

Irmgard Schopf

Monja Sales Prado

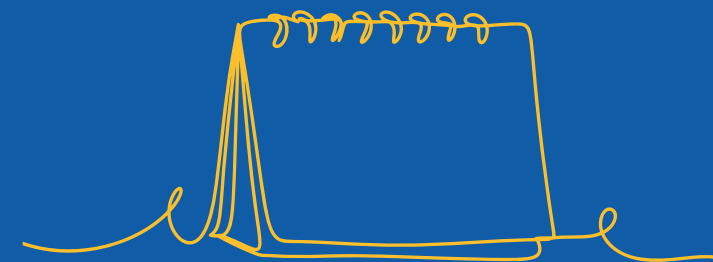
Diana Fänger

Vertreter der Stadt Gerlingen

Dirk Oestringer, Bürgermeister



2026
VERANSTALTUNGEN
DER FÖRDERGEMEINSCHAFT PFLEGE GERLINGEN



**Ein Jahr voller
Ereignisse!**

2025 VERANSTALTUNGEN

Mitgliederversammlung

Auch dieses Jahr freuen wir uns wieder, unsere Mitglieder zur Jahreshauptversammlung der Fördergemeinschaft Pflege e.V. begrüßen zu dürfen.

Freuen Sie sich auf aktuelle Informationen zu den Aktivitäten unseres Vereins und auf einen Vortrag von Peter Ditzel, Apotheker, über die elektronische Patientenakte.

- **13. Oktober um 15:00 Uhr,**
Stadthalle Gerlingen

Selbstverständlich ist neben dem leiblichen Wohl auch für jede Menge Unterhaltung gesorgt.

Monatlicher Mittagstisch

Unser Mittagstisch findet immer am ersten Freitag im Monat, um 12:00 Uhr im Ristorante-Pizzeria il Cocco, Hauptstraße 28, in Gerlingen statt.

- 9. Januar
- 6. Februar
- 6. März
- 10. April
- 8. Mai
- 12. Juni
- 3. Juli
- 7. August
- 4. September
- 2. Oktober
- 6. November
- 4. Dezember

Wochenmarkt

Mit einem Infostand auf dem Marktplatz vor dem Rathaus in Gerlingen wollen wir für unsere Fördergemeinschaft und die Sozialstation werben. Schauen Sie doch gerne vorbei und sagen Sie es weiter an Freunde und Bekannte, die uns als Interessierte oder gar neue Mitglieder gerne willkommen sind.

- **13. Juni**
mit alkoholfreiem Sektangebot
von 8.30 Uhr bis 11.30 Uhr

Trauer und Begleitung

Eingeladen sind alle, die einen schweren Verlust erlitten haben und in der Begegnung mit anderen kleine Lichtblicke suchen.

Trauercafé

Unser Trauercafé bietet einen geschützten Raum, in dem Trauer Platz hat und Sie sein können, wie Sie sich fühlen. Das Trauercafé findet dienstags von 17:00 bis 18:30 Uhr in der Tagesstätte Träuble in Gerlingen statt. Unsere Treffen sind in einer festen Gruppe, vor Gruppenstart wird mit allen Interessierten ein „Kennenlerngespräch“ statt-finden.

Trauerkurs

Der Trauerkurs ist zurück! Unter der Leitung von Frau Fladt – Trauerrednerin, Trauerbegleiterin, Krankenschwester und Palliativfachkraft – bieten wir ab Februar an vier Samstagen von 14:30 bis 16:30 Uhr fachliche Impulse und praktische Ansätze zur Trauerverarbeitung.

- 21.02.2026
- 28.03.2026
- 09.05.2025
- 13.06.2025

Kursgebühr: 10€

Anmeldung unter: 07156/17740-0

Infotag Rollator-Nutzung

Wir freuen uns Ihnen im Frühjahr in Kooperation mit dem Sanitätshaus Glotz. In diesem Jahr zum ersten Mal einen Infotag und Rollator-Training anbieten zu können. Weitere Infos erhalten Sie noch mit separater Post.



Für Menschen mit Mobilitäts-einschränkungen steht unser Fahrdienst zu den Veranstaltungen zur Verfügung.

